

Bulletin de Santé du Végétal

Vigne

Champagne-Ardenne

BSV du 27/06/2012 - semaine 26

A RETENIR CETTE SEMAINE :

- Mildiou** : risque épidémique élevé. Rester très vigilant. Quelques nouveaux symptômes sur feuilles et grappes.
Oïdium : Progression de la fréquence de parcelles avec symptômes sur feuilles. Grande Vigilance. Risque épidémique élevé.
Tordeuses : Vol de deuxième génération imminent.
Note nationale « abeilles » (voir message semaine 24)



Fin floraison à grains de plomb.

Stades phénologiques

La floraison et la nouaison se sont vite enchaînées dans les parcelles de chardonnay et pinot noir au cours de la semaine dernière. Les prévisions de températures étant à la hausse pour cette fin de semaine, la floraison devrait s'achever rapidement pour les parcelles de meunier, encore un peu en retrait. De même, ces conditions météo plus estivales pourraient favoriser une évolution rapide de la phénologie et permettre la généralisation du stade 29 "grains de plomb" au cours de la semaine à venir. Comparé à la moyenne décennale, la vigne présente globalement 4 à 5 jours de retard, tous cépages confondus.

Chardonnay : stade 27 "nouaison" à stade 29 "grains de plomb".
 Pinot noir : stade 25 "fin floraison" à stade 27.
 Meunier : stade 23 "pleine floraison" à stade 25. Stade 27 en parcelles précoces.

Mildiou

Situation

En tout début de semaine, sur le feuillage, la situation avait globalement peu évolué depuis le dernier bulletin. Quelques nouveaux symptômes sur feuilles étaient observés. Ils correspondent aux contaminations enregistrées entre le 10 et le 18 juin. Leur fréquence restait toutefois limitée et les nouveaux cas d'attaque déclarée peu nombreux. Dans la majorité des parcelles, la situation semblait stable et contenue.

Depuis ce mercredi, une nouvelle sortie de taches est signalée, a priori en tous secteurs (contaminations du 19 et 20 juin). Un point plus précis sera fait dans le prochain bulletin.

Sur le réseau SBT, au 22 juin, le pourcentage de parcelles avec des symptômes sur feuilles est proche de 90 %. Les régions les plus touchées sont la Côte des Bar, le Sézannais et les Coteaux du Petit Morin.

Sur grappes, de nouveaux symptômes de rot gris sont visibles depuis mercredi dernier et correspondent aux contaminations de début juin. Ils concernent principalement les parcelles déjà plus touchées sur feuilles début juin et sont eux aussi globalement limités. Sur le réseau RSBT, au 22 juin, 22,5 % des parcelles présentent des symptômes de rot gris (entre 2 et 30 % de grappes touchées) contre 16,5 % au 15 juin (observations cumulées depuis fin mai). Ces symptômes sont principalement observés dans des parcelles présentant des symptômes réguliers sur feuilles.

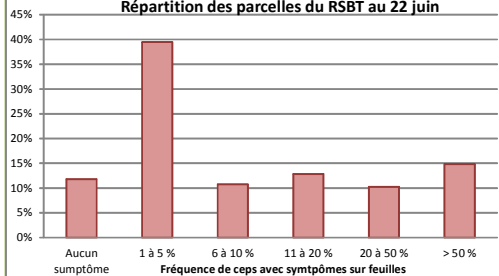
Selon les prévisions de températures pour les 10 prochains jours, les durées d'incubations sont de l'ordre de 6 à 8 jours (voir tableau).

Analyse du risque

Plusieurs cycles d'incubations sont encore potentiellement en cours. Surveiller vos parcelles.

La sensibilité des grappes est encore très importante. Rester très vigilant. Le risque épidémique demeure élevé.

Mildiou sur feuilles
Répartition des parcelles du RSBT au 22 juin

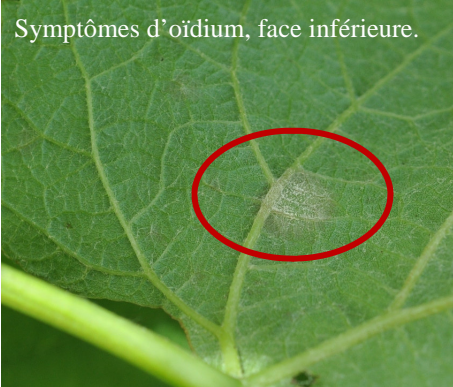


Événements pluvieux	Sortie des symptômes sur feuilles à partir du :
19 et 20 juin	27 juin
21 juin	28 juin
24 et 26 juin	30 juin

(Abaque d'incubation élaborée à partir des prévisions Météo France - site internet)

Oïdium

Symptômes d'oïdium, face inférieure.



Situation

La fréquence de parcelles de chardonnay avec des symptômes sur feuilles a encore progressé au cours de la semaine dernière sur le réseau RSBT comme sur d'autres réseaux d'observation (Magister, Viti-Concept). Sur le réseau RSBT, au 22 juin, elle est de 29 % contre 24 % au 15 juin. Ces symptômes sur feuilles concernent majoritairement des parcelles à historique oïdium sur grappes. Toutefois, on continue de déceler quelques taches dans des parcelles identifiées les années précédentes comme peu ou pas sensibles.

Pour information, à partir du stade 29, sur les réseaux parcellaires, les observations sur grappes prennent le relais des observations sur feuilles et concerneront l'ensemble des cépages.

Symptômes d'oïdium sur pédicelles.



Analyse du risque

L'indicateur oïdium "feuilles" calculé au 22 juin reste très supérieur aux valeurs enregistrées depuis 2004, à stade phénologique équivalent. Il approche 39 % (fréquence de parcelles de chardonnay avec symptômes sur feuilles du réseau Magister) contre 22 % la semaine précédente. Le potentiel épidémique est donc globalement fort. Il est toutefois pondéré par l'historique de la parcelle. Il est donc localement moins élevé dans les parcelles peu ou pas sensibles par rapport aux parcelles sensibles ou préoccupantes.

Il faut donc rester très vigilant. La sensibilité des grappes reste importante jusqu'au stade 31 "grains de pois".

Surveiller les parcelles et en priorité celles dans lesquelles de l'oïdium sur grappes a été observé régulièrement les années antérieures ou bien celles situées à proximité de foyers. L'observation se fait sur 25 feuilles en zone des grappes, face inférieure.

Enfin, soigner les travaux en vert et notamment le palissage. En effet, cela permet de limiter l'entassement du feuillage en zone des grappes et favorise ainsi l'aération des grappes. Ces mesures prophylactiques contribuent indirectement à la maîtrise de la maladie. A noter également l'importance du bon réglage du matériel de pulvérisation et des conditions de mise en œuvre.

Tordeuses

Situation

Le réseau de surveillance de la deuxième génération est opérationnel depuis le 18 juin. Le vol de deuxième génération n'a pas débuté. Il est néanmoins imminent, notamment si les conditions météorologiques redeviennent favorables dans les prochains jours.

Analyse du risque

Risque G2 nul pour le moment.



Botrytis

Le stade A "fin de la floraison - 80 % des capuchons floraux tombés" est encore observé dans quelques parcelles. Il est dépassé dans une majorité de parcelles.

Pour information, quelques symptômes de pourriture pédonculaire et sur pédicelles sont observés. Ils sont limités mais signalés en tous secteurs.

Gribouri

Pour information, quelques symptômes épars, sur feuilles et sur grappes, sont signalés dans des secteurs à historique.